



Vorabankündigung:

7. Benefit® Anwendertreffen
in Düsseldorf
am **24./25. Juni 2016**
Save the day

ipollia.com Düsseldorf Panoroma Skyline © ophotomania



Heinrich Heine
HEINRICH HEINE
UNIVERSITÄT
DÜSSELDORF

HEINRICH HEINE
UNIVERSITÄT
DÜSSELDORF

Düsseldorf

DÜSSELDORF – KURSREIHE 1. Halbjahr **2016**

Referenten:



Prof. Dr. Dieter Drescher



Prof. Dr. Benedict Wilmes

Mini-Implantate in der Kieferorthopädie

Kurs I | 20.02.2016 | Mini-Implantate im Alveolarfortsatz, die Grundlagen.

Kurs II | 23.04.2016 | Mini-Implantate im Gaumen, was sind die Standardmechaniken?

Kurs III | 21.05.2016 | Mini-Implantate mit Abutments, die optimale skelettale Verankerung.

NEU:
Mit live Patienten
bei jedem Kurs!

Zertifizierung für das Benefit-System – nach Absolvierung aller drei Kurse –



Kurs I

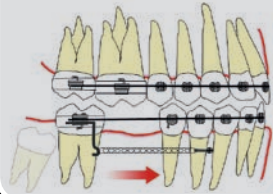
Mini-Implantate
im Alveolarfortsatz,
die Grundlagen.
Ziele und Inhalte

Samstag, 20. Februar 2016

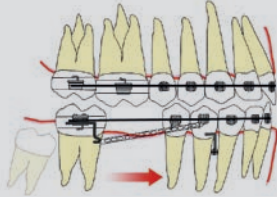
THEORETISCHER TEIL:

1. Entwicklung und Systeme skelettaler Verankerung
2. Vorstellung und Unterschiede der wichtigsten Mini-Implantat-Systeme
3. Step by Step: Planung und Implantat-Insertion
4. Wer inseriert das Implantat?
5. Abrechnung
6. Kopplungstechniken Apparatur zum Mini-Implantat
7. Direkte und indirekte Verankerung
8. Vorstellung klinischer Fälle

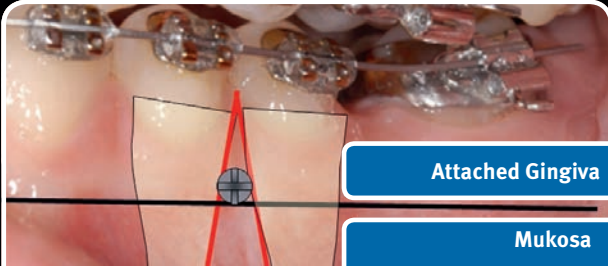
Direkt



Indirekt



Für Kieferorthopäden, Zahnärzte, Oral- und Kieferchirurgen (auch mit Zfa)

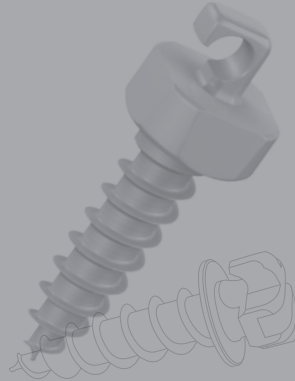


Attached Gingiva

Mukosa

PRAKTISCHER TEIL:

1. Selbständige Insertion von Mini-Implantaten in Schafskiefer
2. Live Insertion im Alveolarfortsatz bei einem Patienten



Kurs II

Mini-Implantate
im Gaumen, was sind
die Standardmechaniken?

Ziele und Inhalte

Samstag, 23. April 2016

THEORETISCHER TEIL:

1. Aktueller Kenntnisstand Verankerung mit Mini-Implantaten
2. Mini-Implantate mit Abutments, Step by Step
3. Mechaniken für die Standardaufgaben; welche Mechaniken haben welche Vor- und Nachteile?
 - Distalisierung Oberkieferseitenzähne
 - Mesialisierung Oberkieferseitenzähne
 - Maximale Verankerung der Oberkieferseitenzähne

Distalisierung im Oberkiefer mit Mini-Implantaten

Zug-
Mechanik



Distalhelix

Druck-
Mechanik



Top-Jet

Schraub-
Mechanik



Agilizer

Gleit-
Mechanik



Beneslider

Pendulum-
Mechanik



Pendulum B

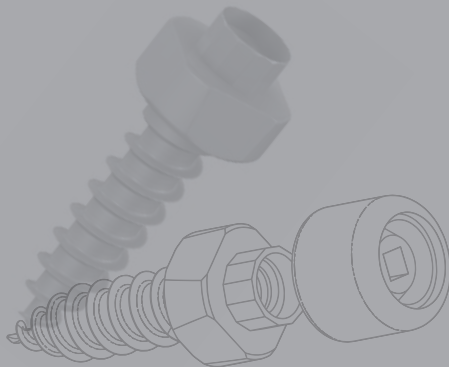
Pendulum-
Mechanik



Frosch Apparatur

PRAKTISCHER TEIL:

1. Biegeübung zur Distalisierung im Oberkiefer
2. Live Insertion im Gaumen bei einem Patienten



Samstag, 21. Mai 2016

Kurs III

Mini-Implantate
mit Abutments, die optimale
skelettale Verankerung.
Ziele und Inhalte



Für Kieferorthopäden und kieferorthopädisch tätige Zahnärzte (auch mit Zahntechniker)

THEORETISCHER TEIL:

1. Komplikationen und deren Lösungen
2. Innovative Verankerungs-Lösungen:
 - Präprothetische Therapie:
Molaren-Aufrichtung / -Intrusion Derotationen
 - Einordnung verlagerter Zähne:
Mit Mini-Implantat im Gaumen
PDL-Distraktion bei ankylosierten Zähnen
 - Mini-Implantate und Lingualtechnik / Aligner
 - Skelettale Gaumennahtexpansion (Hybridhyrax)
und Klasse III Behandlung (Mentoplate)
 - Front-Extrusion / Intrusion
 - Temporärer Zahnersatz mit Mini-Implantaten
3. Mehrfachnutzung von Mini-Implantaten für verschiedene Aufgaben innerhalb einer Behandlung

PRAKTISCHER TEIL:

1. Biegeübung zur Verankerung im Oberkiefer
2. Live Einsetzen eines Benesliders beim Patienten

ANMELDUNG

Fax **+49 211 81195-10** | E-mail **wilmes@med.uni-duesseldorf.de**

Poliklinik für Kieferorthopädie
Prof. Dr. Benedict Wilmes
Heinrich-Heine-Universität
Moorenstr. 5, Geb. 18.21
40225 DÜSSELDORF
G E R M A N Y

Sie erhalten unmittelbar nach Eingang Ihrer Anmeldung eine Bestätigung sowie eine Rechnung über die Teilnahmegebühr. Bei Absage / Umbuchung entsteht folgende **Stornierungsgebühr**: Bis 4 Wochen vor Kurstermin: **50,- €**; innerhalb 4 Wochen vor Kurstermin: **100,- €**; zzgl. 19% MwSt.

Titel, Vorname, Name

Straße

PLZ, Ort

Telefon / Fax

eMail

Datum, Unterschrift

Ich möchte gerne an folgenden Kursen teilnehmen:

Kurs I: 20. Februar 2016

Kurs II: 23. April 2016

Kurs III: 21. Mai 2016

Die Teilnehmerzahl ist aufgrund des interaktiven Charakters begrenzt.

Teilnahmegebühr (pro Kurs) zzgl. 19% MwSt.:

420,- € Normaltarif

320,- € Assistenten mit Bescheinigung

220,- € Zahntechniker/ZMF



Veranstalter

Sponsoren



Poliklinik für Kieferorthopädie

Moorenstr. 5
40225 Düsseldorf

Telefon +49 211 811 81 60
www.uniklinik-duesseldorf.de/kieferorthopädie

psm MEDICAL SOLUTIONS

Moltkestraße 41
78532 Tuttlingen

Telefon +49 74 61 9 66 37-0
E-Mail info@psm.ms
Internet www.psm.ms

DENTALLINE GmbH & Co. KG

Goethestraße 47
75217 Birkenfeld

Telefon +49 7231 97810
E-Mail info@dentalline.de
Internet www.dentalline.de